



# ICES

ÍNDICE DE  
CONFIANÇA  
E EXPECTATIVAS  
DAS SEGURADORAS



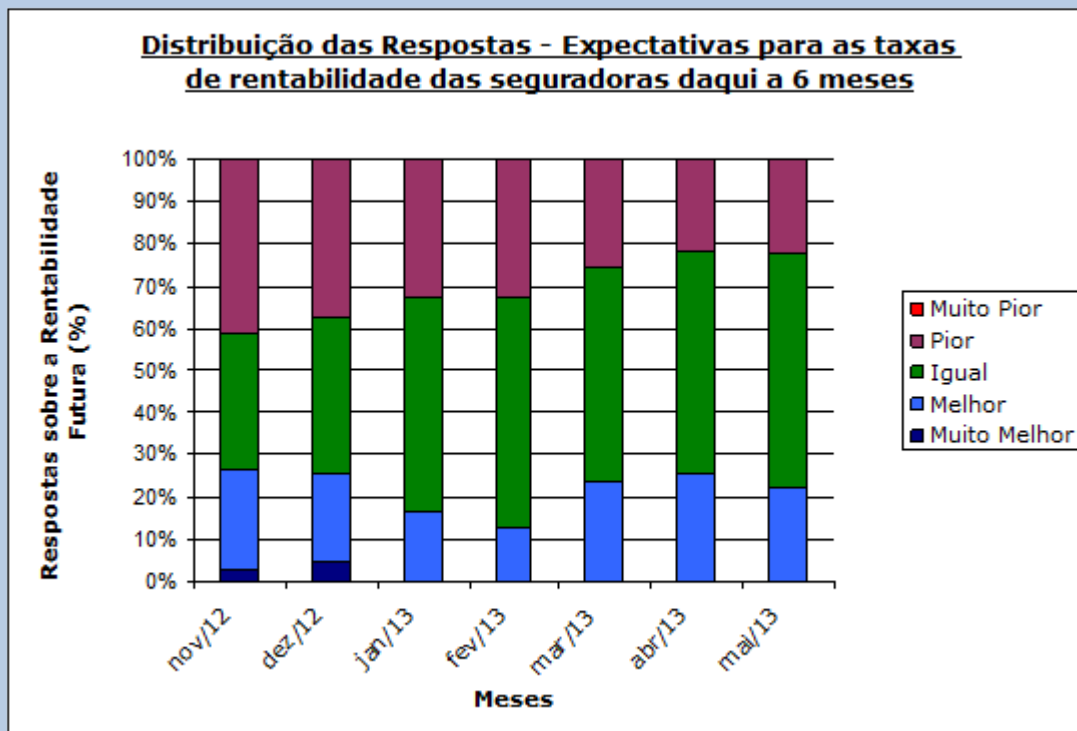
Prezados Senhores,

Para conhecimento e para pensar...

Iniciado em 2012, o ICES (Índice de Confiança e Expectativas das Seguradoras) é um indicador mensal que mede a confiança empresarial, sendo calculado em parceria com a Revista Cobertura. Em toda última semana de cada mês, as empresas desse segmento são entrevistadas e, a partir das respostas, as expectativas do setor para os próximos 6 meses são representadas por um número (que fica entre 0 e 200). Na determinação dessa variável, três fatores são considerados: economia brasileira, receita e rentabilidade das seguradoras.

Em maio, o ICES teve uma pequena variação negativa, indo para 110,9. Mas, de um modo geral, podemos dizer que as expectativas das seguradoras foram mantidas, quando comparamos com as respostas obtidas no final de abril. Nesse momento, a trajetória do indicador está difícil de ser prevista, pois há movimentos opostos nas variáveis que geram o número.

Abaixo, a evolução de uma das variáveis usadas para calcular o ICES.



Aproximadamente 60 grupos seguradores participam mensalmente desse estudo.

Veja no link abaixo a análise completa dos resultados:

<http://www.ratingdeseguros.com.br/pdfs/ICESmai2013.pdf>

Cordialmente,

Francisco Galiza.

<http://www.ratingdeseguros.com.br>

<http://twitter.com/ratingdeseguros>