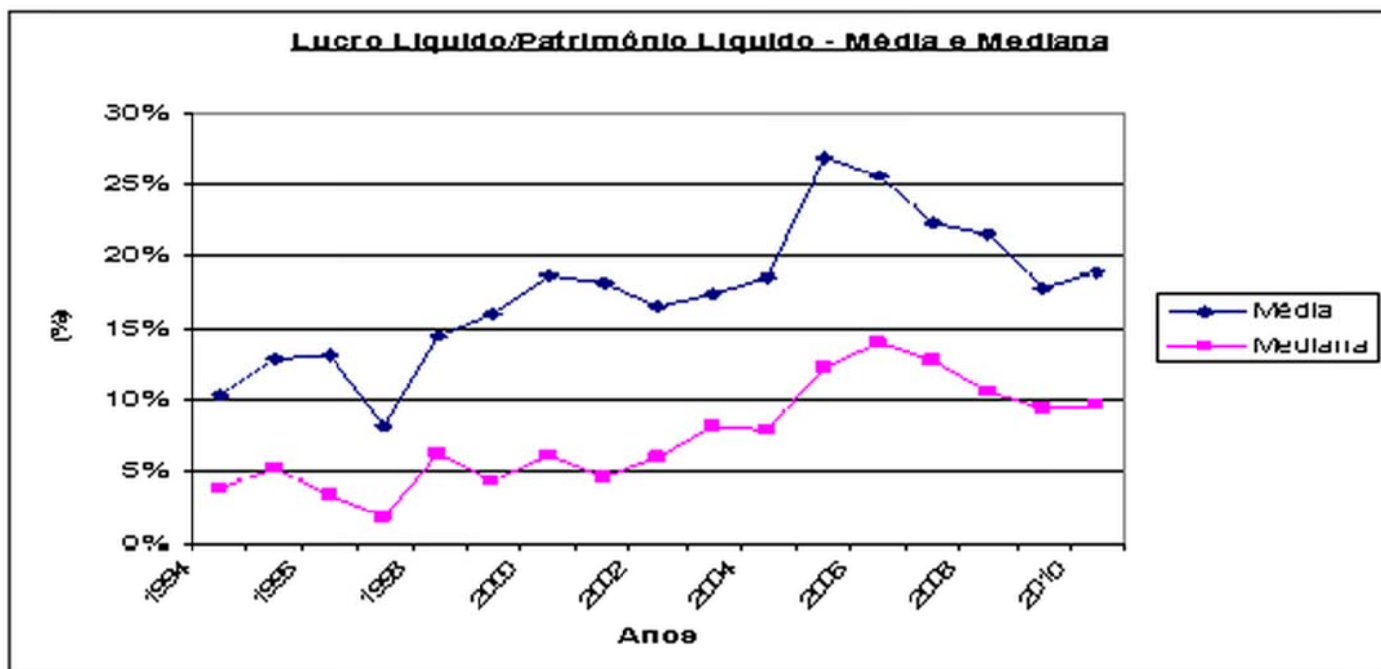


Prezados Senhores,

Para conhecimento e para pensar...

Uma pergunta clássica que surge, quando se analisa o perfil de rentabilidade das seguradoras brasileiras, é a seguinte:

Qual é, de fato, a rentabilidade média destas empresas? Nesta linha, o gráfico abaixo apresenta duas situações do indicador Lucro Líquido/Patrimônio Líquido, ano a ano, de 1994 a 2010.



Em relação aos números, algumas considerações interessantes podem ser feitas:

- 1) Em 2010, quando calculamos a rentabilidade agregada dos números do setor, encontramos um patamar aproximado de 18%. Já quando levamos em conta a mediana das rentabilidades individuais, este patamar passa para uns 10%. Esta diferença de valores se deve ao fato da concentração de rentabilidade em empresas de maior porte.
- 2) Ao longo dos anos, esta diferença foi maior (e também foi menor), estando agora em um padrão médio.
- 3) Como um todo, a rentabilidade média das seguradoras mostrou uma leve tendência de aumento. Entretanto, ressaltamos, cada empresa tem realidades distintas (aqui, estamos falando de 110 seguradoras, sem considerar as empresas de saúde). Ou seja, quando se “brinca com estatística”, lembrar o ditado: “Muita gente morreu afogado em lago de meio metro de média.”...

Cordialmente,

Francisco Galiza.

www.ratingdeseguros.com.br

<http://twitter.com/ratingdeseguros>