

ICSS

ÍNDICE DE
CONFIANÇA
DO SETOR
DE SEGUROS

FENACOR



Estudo realizado por: Rating de Seguros Consultoria (www.ratingdeseguros.com.br).

Em abril, ICES continuou em recuperação

1) Análise

Em abril, tal como no mês anterior, o ICES (Índice de Confiança e Expectativas das Seguradoras) manteve a sua trajetória de recuperação, com uma expressiva alta mensal de 8,3%, atingindo agora o valor de 75,8. Esse número é o maior indicador nessa variável, desde janeiro de 2015.

Com essa variação, o índice está mais próximo do limite de 100 pontos - patamar que teoricamente divide as expectativas de um cenário pessimista para um otimista. Lembramos que a última vez que as seguradoras brasileiras sinalizaram otimismo (ICES maior que 100) foi em fevereiro de 2014.

A seguir, os últimos números obtidos.

Indicador	Dez.15	Jan.16	Fev.16	Mar.16	Abr.16
ICES	69,6	66,7	65,8	69,9	75,8
ICER	64,4	65,6	68,7	75,4	84,5
ICGC	67,3	65,7	67,1	76,6	90,6
ICSS	67,1	66,0	67,2	73,9	83,4

2) Expectativas para daqui a 6 meses

A seguir, a distribuição percentual das respostas, com relação a cada um dos setores analisados.

a) Crescimento da Economia Brasileira

Avaliação (%)	Seguradoras	Corretoras	Resseguradoras
Muito Melhor	0	4	0
Melhor	8	24	8
Igual	39	32	58
Pior	41	32	9
Muito Pior	12	8	25
Total	100	100	100

b) Rentabilidade do seu setor

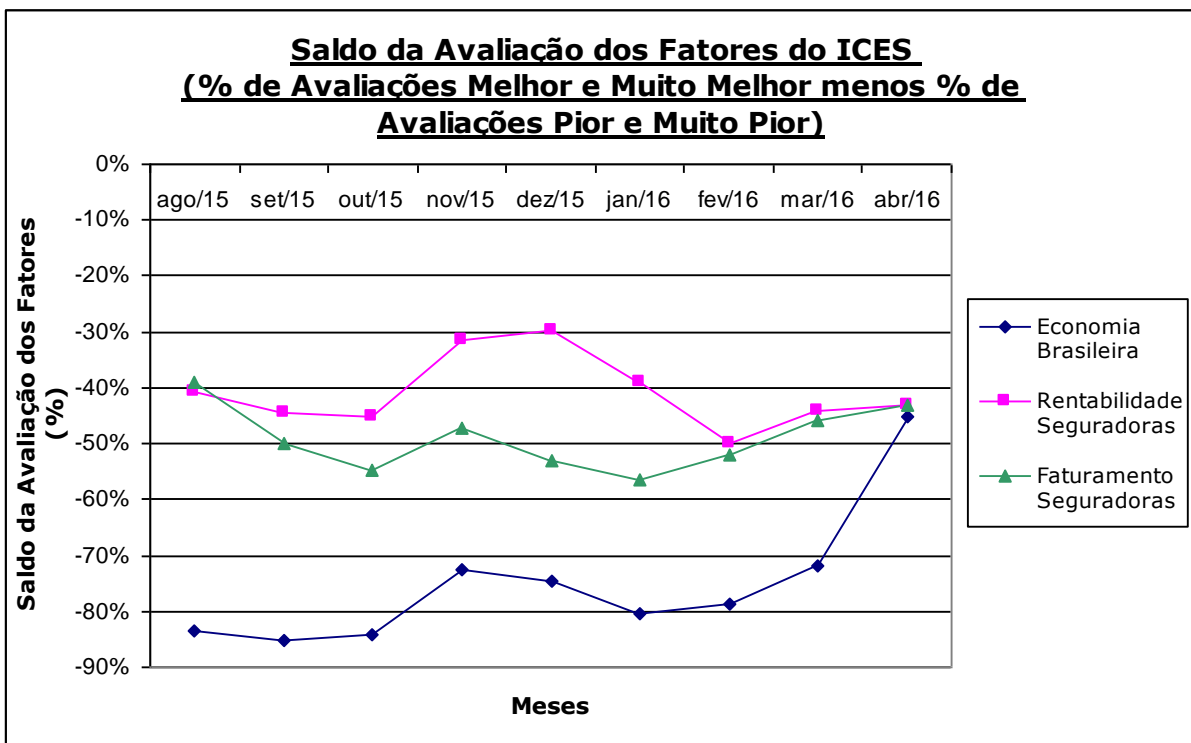
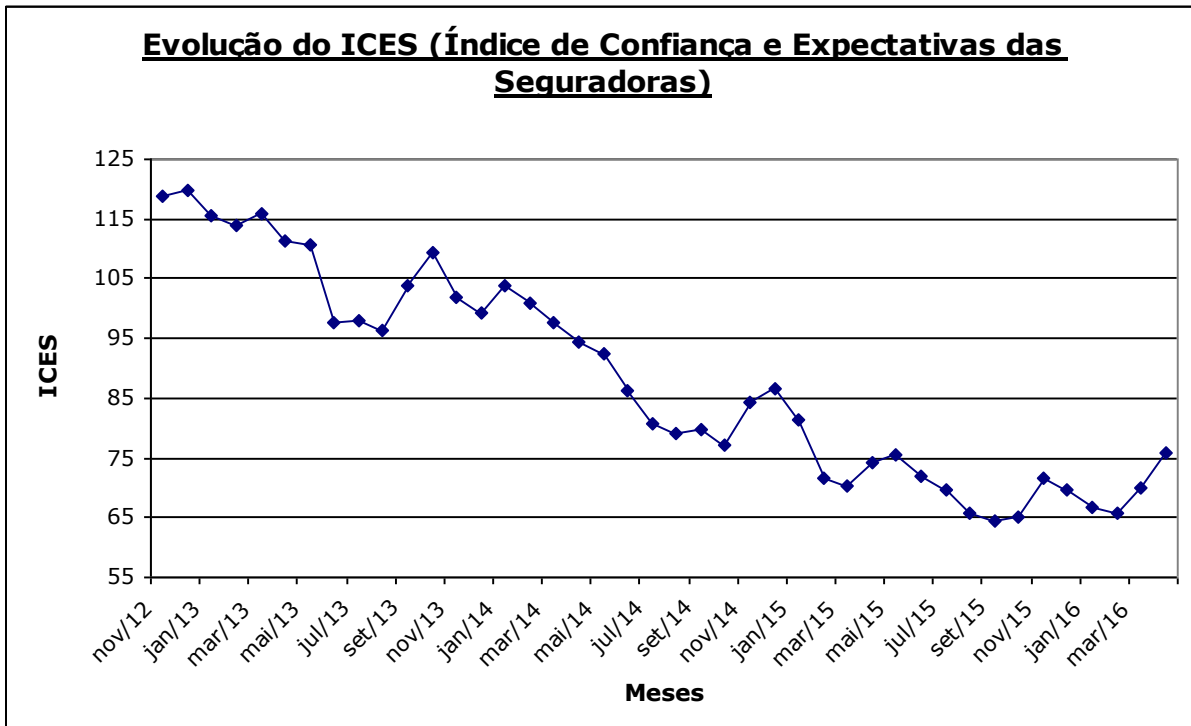
Avaliação (%)	Seguradoras	Corretoras	Resseguradoras
Muito Melhor	0	0	0
Melhor	6	16	0
Igual	45	40	75
Pior	49	40	25
Muito Pior	0	4	0
Total	100	100	100

c) Faturamento do seu setor

Avaliação (%)	Seguradoras	Corretoras	Resseguradoras
Muito Melhor	0	0	0
Melhor	6	24	0
Igual	45	44	83
Pior	47	32	17
Muito Pior	2	0	0
Total	100	100	100

3) Gráficos Selecionados

Abaixo, como ilustração, dois gráficos – os comportamentos do ICES e dos seus fatores.



4) Sobre o ICSS

- O ICSS é um indicador mensal que mede a confiança do setor de seguros no Brasil. Esse indicador é o resultado de três variáveis: ICES (Índice de Confiança e Expectativas das Seguradoras), ICER (Índice de Confiança e Expectativas das Resseguradoras) e ICGC (Índice de Confiança das Grandes Corretoras).
- Todo final de mês são enviadas perguntas simples, de múltipla escolha, em que as empresas dizem sobre o que esperam que aconteça nos próximos seis meses, com relação a algumas variáveis relevantes do setor. Ao todo, aproximadamente 100 companhias são entrevistadas em cada oportunidade.
- Embora todas as perguntas sejam de caráter institucional, as respostas das companhias não são divulgadas individualmente.
- No seu cálculo, o indicador leva em conta três aspectos: economia brasileira, faturamento e rentabilidade de cada um dos setores citados.
- A partir dessas informações, e após cálculos estatísticos, é definido esse índice, cujo valor varia de 0 a 200. O número 100, que divide o índice ao meio, sinaliza que a expectativa atual é que a situação permaneça a mesma no futuro. Por outro lado, quanto maior esse valor, mais otimista está o segmento; e vice-versa.
- O ICSS é divulgado em toda primeira semana de cada mês, tomando como referência os dados obtidos em pesquisa realizada na última semana do mês anterior.
- Essa metodologia segue um padrão similar ao existente em Indicadores de Confiança de outros setores econômicos – por exemplo, Índice McKinsey, Índice Fecap (IFECAP), Índice de Confiança do Comércio (ICEC), Índice de Confiança da Indústria (ICI), etc.
- Para uma discussão teórica do tema acima, ver... <http://www.ratingdeseguros.com.br/pdfs/artigoteoricoICES.pdf>
- Com o objetivo de mensurar com precisão a evolução das expectativas, as perguntas usadas no cálculo do ICSS são repetidas mensalmente.
- Em termos econômicos, o ICSS tem três objetivos principais:
 - * permitir a comparação com outros indicadores similares da economia (macroeconômicos e de setores específicos);
 - * torna-se uma fonte teórica e acadêmica;
 - * o próprio segmento avaliado e seus setores relacionados passam a compreender as expectativas atuais e, assim, podem entender melhor esse mercado e fazer com mais acuidade as suas previsões.