

ICSS

ÍNDICE DE
CONFIANÇA
DO SETOR
DE SEGUROS

FENACOR



Dados de Junho/2014, Relatório Número 5

Em junho, ICES continuou a cair, agora pelo 5º mês seguido

1) Análise

Em junho de 2014, o ICES (Índice de Confiança e Expectativas das Seguradoras) continuou em queda, agora pelo 5º mês seguido. Nesse mês, desde que esse indicador foi criado em 2012, é a primeira vez que os fatores usados no seu cálculo sinalizam pessimismo, todos ao mesmo tempo. Isto é, economia brasileira, rentabilidade e faturamento das seguradoras.

Os indicadores que avaliam as expectativas das resseguradoras e grandes corretoras (ICER e ICGC, respectivamente) também permaneceram com viés negativo, tal como nos meses anteriores. Em junho, o ICSS (Índice de Confiança do Setor de Seguros) foi 84,3, com queda de 2,4% em relação ao mês anterior.

Abaixo, os indicadores.

Indicador	Mar.14	Abr.14	Mai.14	Jun.14
ICES	97,8	94,3	92,3	86,3
ICER	82,0	63,7	80,5	81,1
ICGC	103,5	92,1	86,6	85,5
ICSS	94,0	82,1	86,3	84,3

2) Expectativas para daqui a 6 meses

A seguir, a distribuição percentual das respostas, com relação à opinião média de cada um dos setores analisados.

a) Crescimento da Economia Brasileira

Avaliação (%)	Seguradoras	Corretoras	Resseguradoras
Muito Melhor	0	0	0
Melhor	0	0	0
Igual	42	41	53
Pior	56	59	47
Muito Pior	2	0	0
Total	100	100	100

b) Rentabilidade do seu setor

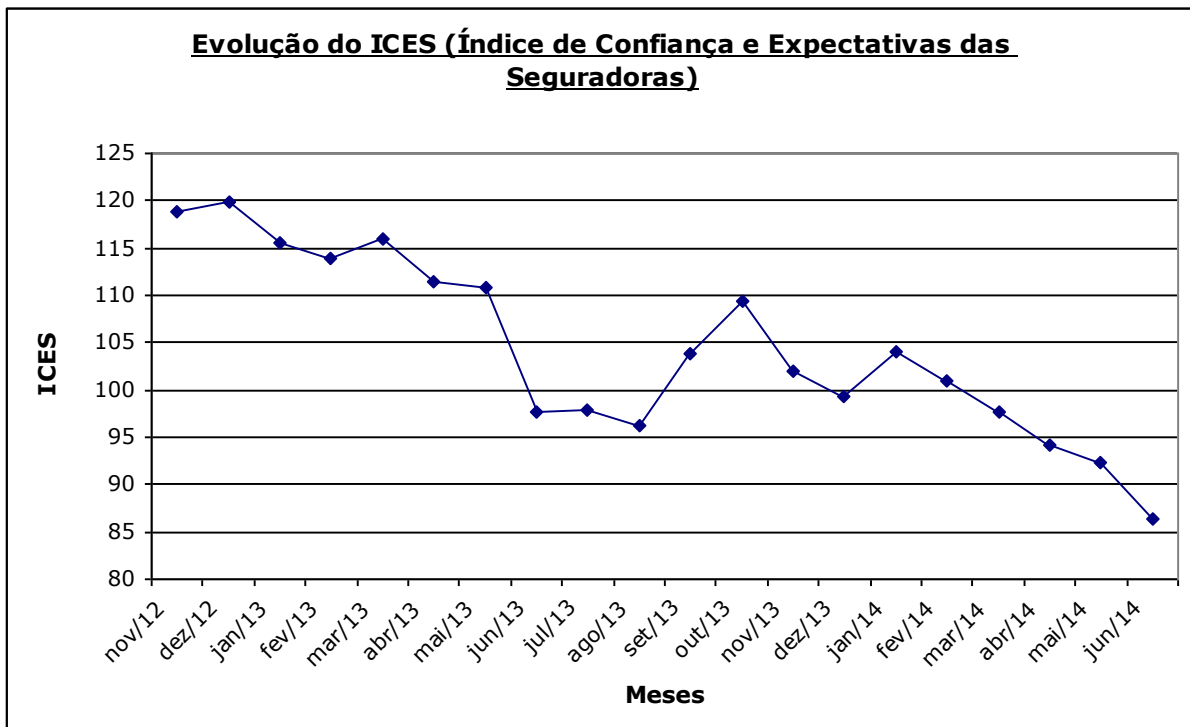
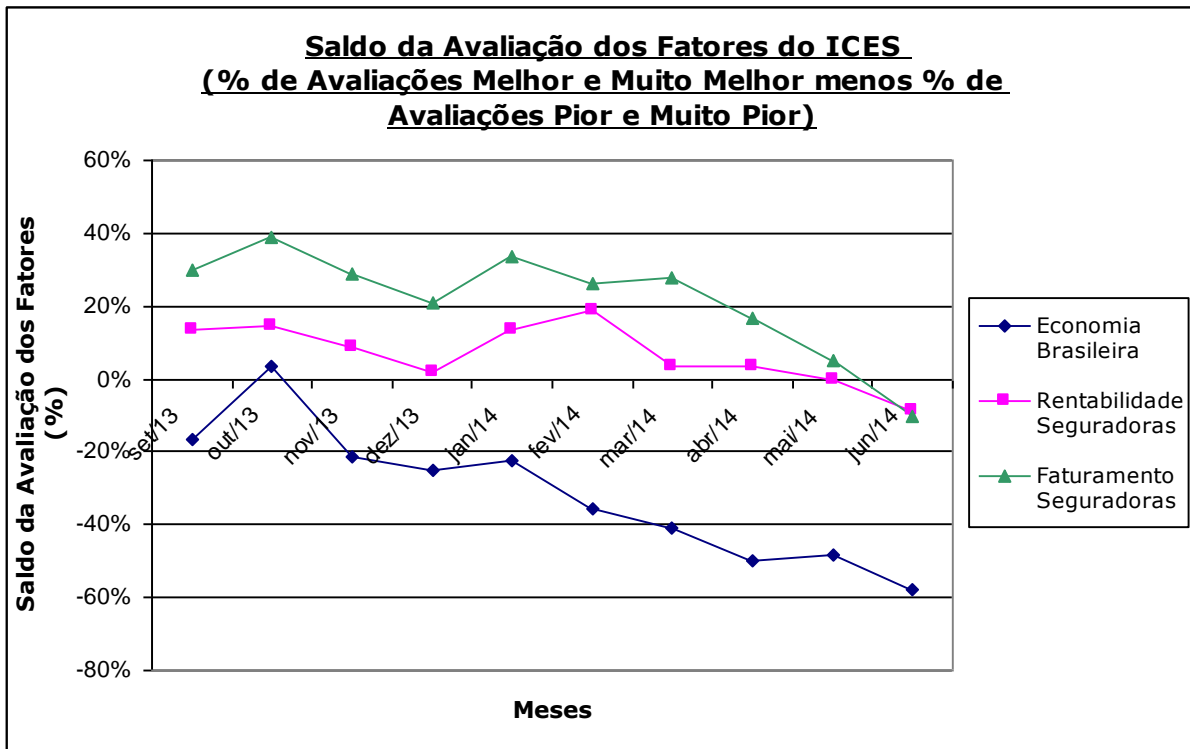
Avaliação (%)	Seguradoras	Corretoras	Resseguradoras
Muito Melhor	0	0	0
Melhor	14	6	12
Igual	63	53	35
Pior	23	41	41
Muito Pior	0	0	12
Total	100	100	100

c) Faturamento do seu setor

Avaliação (%)	Seguradoras	Corretoras	Resseguradoras
Muito Melhor	0	0	0
Melhor	11	29	12
Igual	68	53	65
Pior	21	18	23
Muito Pior	0	0	0
Total	100	100	100

3) Gráficos Selecionados

Abaixo, gráficos do ICES. Inicialmente, os fatores usados no seu cálculo; em seguida, o próprio indicador.



4) Sobre o ICSS

- O ICSS é um indicador mensal que mede a confiança do setor de seguros no Brasil. Esse indicador é o resultado de três variáveis: ICES (Índice de Confiança e Expectativas das Seguradoras), ICER (Índice de Confiança e Expectativas das Resseguradoras) e ICGC (Índice de Confiança das Grandes Corretoras).
- Todo final de mês são enviadas perguntas simples, de múltipla escolha, em que as empresas dizem sobre o que esperam que aconteça nos próximos seis meses, com relação a algumas variáveis relevantes do setor. Ao todo, aproximadamente 100 companhias são entrevistadas em cada oportunidade.
- Embora todas as perguntas sejam de caráter institucional, as respostas das companhias não são divulgadas individualmente.
- No seu cálculo, o indicador leva em conta três aspectos: economia brasileira, faturamento e rentabilidade de cada um dos setores citados.
- A partir dessas informações, e após cálculos estatísticos, é definido esse índice, cujo valor varia de 0 a 200. O número 100, que divide o índice ao meio, sinaliza que a expectativa atual é que a situação permaneça a mesma no futuro. Por outro lado, quanto maior esse valor, mais otimista está o segmento; e vice-versa.
- O ICSS é divulgado em toda primeira semana de cada mês, tomando como referência os dados obtidos em pesquisa realizada na última semana do mês anterior.
- Essa metodologia segue um padrão similar ao existente em Indicadores de Confiança de outros setores econômicos – por exemplo, Índice McKinsey, Índice Fecap (IFECAP), Índice de Confiança do Comércio (ICEC), Índice de Confiança da Indústria (ICI), etc.
- Com o objetivo de mensurar com precisão a evolução das expectativas, as perguntas usadas no cálculo do ICSS são repetidas mensalmente.
- Em termos econômicos, o ICSS tem três objetivos principais:
 - * permitir a comparação com outros indicadores similares da economia (macroeconômicos e de setores específicos);
 - * torna-se uma fonte teórica e acadêmica;
 - * o próprio segmento avaliado e seus setores relacionados passam a compreender as expectativas atuais e, assim, podem entender melhor esse mercado e fazer com mais acuidade as suas previsões.

Estudo realizado por: Rating de Seguros Consultoria
(www.ratingdeseguros.com.br).