



Estudo realizado por: Rating de Seguros Consultoria ([www.ratingdeseguros.com.br](http://www.ratingdeseguros.com.br)).

## **Em novembro, ICES teve alta expressiva**

### **1) Análise**

Em novembro, o ICES (Índice de Confiança e Expectativas das Seguradoras) teve alta, pelo segundo mês seguido, passando para 71,6, uma variação positiva de 10,2% em relação ao valor de outubro.

Porém, ressaltamos que, como esse indicador continua abaixo de 100 pontos, o pessimismo econômico do segmento permanece, mas em intensidade um pouco menor do que há dois meses.

A seguir, os indicadores calculados.

<b>Indicador</b>	<b>Jun.15</b>	<b>Jul.15</b>	<b>Ago.15</b>	<b>Set.15</b>	<b>Out.15</b>	<b>Nov.15</b>
<b>ICES</b>	71,9	69,5	65,6	64,4	65,0	71,6
<b>ICER</b>	71,4	68,3	65,0	62,8	63,0	69,1
<b>ICGC</b>	71,5	67,1	65,8	67,4	66,2	68,3
<b>ICSS</b>	71,6	68,3	65,5	64,8	64,7	69,7

## **2) Expectativas para daqui a 6 meses**

A seguir, a distribuição percentual das respostas, com relação a cada um dos setores analisados.

### **a) Crescimento da Economia Brasileira**

<b>Avaliação (%)</b>	<b>Seguradoras</b>	<b>Corretoras</b>	<b>Resseguradoras</b>
Muito Melhor	0	0	0
Melhor	4	0	9
Igual	20	35	28
Pior	60	60	36
Muito Pior	16	5	27
Total	100	100	100

### **b) Rentabilidade do seu setor**

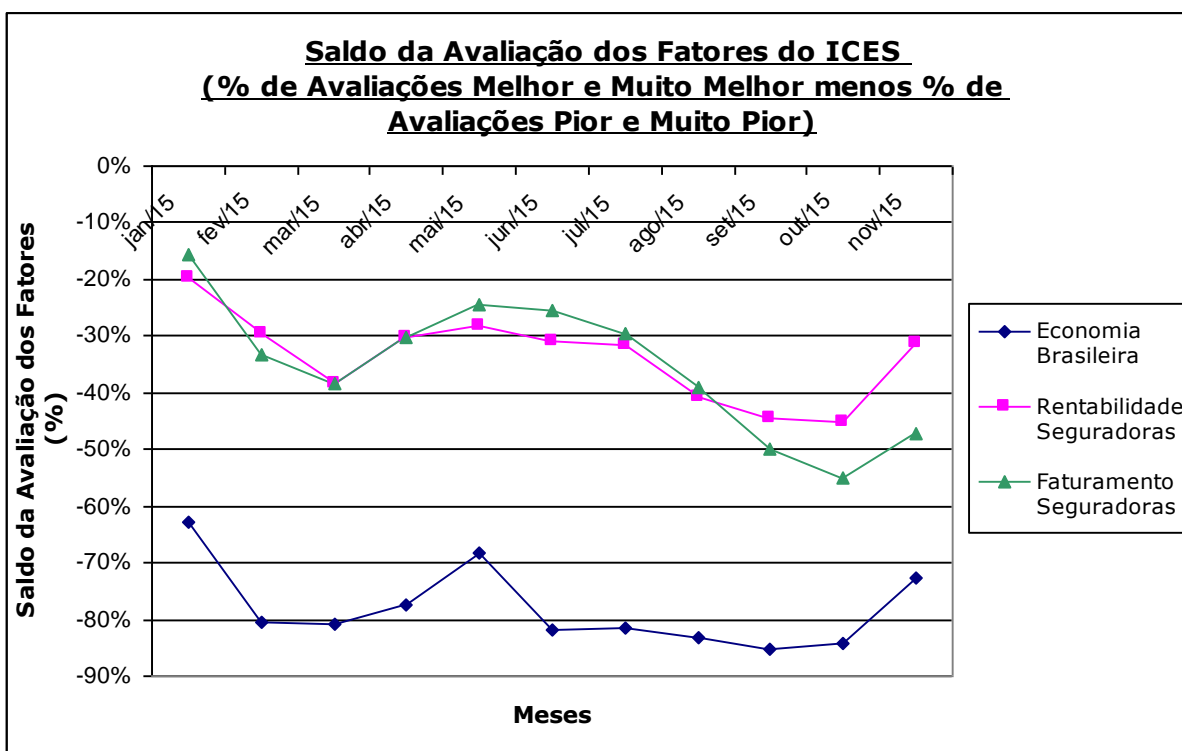
<b>Avaliação (%)</b>	<b>Seguradoras</b>	<b>Corretoras</b>	<b>Resseguradoras</b>
Muito Melhor	0	0	0
Melhor	0	0	0
Igual	69	40	36
Pior	31	55	55
Muito Pior	0	5	9
Total	100	100	100

### **c) Faturamento do seu setor**

<b>Avaliação (%)</b>	<b>Seguradoras</b>	<b>Corretoras</b>	<b>Resseguradoras</b>
Muito Melhor	0	0	0
Melhor	0	0	9
Igual	53	45	55
Pior	47	55	36
Muito Pior	0	0	0
Total	100	100	100

### 3) Gráficos Selecionados

Abaixo, como ilustração, dois gráficos – os comportamentos do ICES e de seus fatores.



#### **4) Sobre o ICSS**

- O ICSS é um indicador mensal que mede a confiança do setor de seguros no Brasil. Esse indicador é o resultado de três variáveis: ICES (Índice de Confiança e Expectativas das Seguradoras), ICER (Índice de Confiança e Expectativas das Resseguradoras) e ICGC (Índice de Confiança das Grandes Corretoras).
- Todo final de mês são enviadas perguntas simples, de múltipla escolha, em que as empresas dizem sobre o que esperam que aconteça nos próximos seis meses, com relação a algumas variáveis relevantes do setor. Ao todo, aproximadamente 100 companhias são entrevistadas em cada oportunidade.
- Embora todas as perguntas sejam de caráter institucional, as respostas das companhias não são divulgadas individualmente.
- No seu cálculo, o indicador leva em conta três aspectos: economia brasileira, faturamento e rentabilidade de cada um dos setores citados.
- A partir dessas informações, e após cálculos estatísticos, é definido esse índice, cujo valor varia de 0 a 200. O número 100, que divide o índice ao meio, sinaliza que a expectativa atual é que a situação permaneça a mesma no futuro. Por outro lado, quanto maior esse valor, mais otimista está o segmento; e vice-versa.
- O ICSS é divulgado em toda primeira semana de cada mês, tomando como referência os dados obtidos em pesquisa realizada na última semana do mês anterior.
- Essa metodologia segue um padrão similar ao existente em Indicadores de Confiança de outros setores econômicos – por exemplo, Índice McKinsey, Índice Fecap (IFECAP), Índice de Confiança do Comércio (ICEC), Índice de Confiança da Indústria (ICI), etc.
- Para uma discussão teórica do tema acima, ver... <http://www.ratingdeseguros.com.br/pdfs/artigoteoricoICES.pdf>
- Com o objetivo de mensurar com precisão a evolução das expectativas, as perguntas usadas no cálculo do ICSS são repetidas mensalmente.
- Em termos econômicos, o ICSS tem três objetivos principais:
  - \* permitir a comparação com outros indicadores similares da economia (macroeconômicos e de setores específicos);
  - \* torna-se uma fonte teórica e acadêmica;
  - \* o próprio segmento avaliado e seus setores relacionados passam a compreender as expectativas atuais e, assim, podem entender melhor esse mercado e fazer com mais acuidade as suas previsões.