

O Cenário Atual do Mercado Segurador Brasileiro e suas Perspectivas

www.ratingdeseguros.com.br

Francisco Galiza

Junho/2010

RATING DE SEGUROS
CONSULTORIA



Sumário

- 1) Passado: História Econômica do Setor
- 2) Presente: Situação Atual
- 3) Futuro: "Seguros em 2015?", o que as seguradoras esperam...

1) Passado:

História Econômica do Setor

1808 a 1939

Da primeira seguradora à
fundação do IRB.

Este período de mais de 100 anos se caracteriza pelos seguintes pontos:

- Pouca significância das seguradoras nacionais
- Seguradoras estrangeiras atuavam sem capacitação técnica, se tornando somente repassadoras de prêmios

1939 a 1970

Da fundação do IRB ao
aumento de concentração

- A criação do IRB está inserida em um processo de incentivo à indústria nacional, dentro da política do Governo Vargas. Uma das medidas principais foi a definição de baixos limites de retenção por parte das seguradoras que, assim, passavam boa parte dos seus prêmios para o IRB. Esta receita era redirecionada de volta ao mercado, segundo critérios definidos pelo IRB.

Conseqüências das medidas do IRB

- O IRB se torna o órgão mais importante do setor e um centro de excelência técnica.
- Diminuem as vantagens comparativas das seguradoras estrangeiras.
- Houve o incentivo para o aparecimento de seguradoras nacionais, muitas sem capacitação técnica, vivendo, na prática, só do repasse de resseguro.

Quantidade de Seguradoras

Anos (Média)	Quantidade
1905 – 1935	74
1935 – 1970	143

1970 a 1994

Inflação domina os

assuntos.

- Ampliação do leque de produtos oferecidos pelas seguradoras (pelo crescimento do segmento).
- Tal como no setor bancário, o governo estimula a concentração, visando aumentar a solvência e a qualificação técnica.
- Penetração dos bancos na atividade seguradora. Inicialmente, só operavam em cobrança.

- As taxas inflacionárias deformam os resultados das companhias.
- Festa com o início do seguro-saúde!! Já o seguro de vida...
- Mercado, como um todo, com taxas de crescimento bastante baixas.
- Acidentes de trabalho saem do mercado.
- Seguradoras estrangeiras perdem o interesse.

Quantidade de Seguradoras

Anos	Quantidade
1970	157
1972	144
1974	100
1976	95
1978	94
1980	93

Participação dos Bancos em Seguros

Anos	Participação
1973	28%
1994	67%

1994 aos dias de hoje

Do Plano Real aos dias de hoje...

- Fim da inflação!!!!
- Novos produtos e crise na previdência estimulam a área de vida.
- Algumas seguradoras começam a buscar nichos de mercado.

- Abertura do resseguro.
- Mercado tem um crescimento expressivo, chegando a um patamar estável de 3,0 a 3,5% do PIB.
- Seguradoras estrangeiras voltam a se interessar.
- A partir de 2000, ramos elementares começam a reagir.

2) Presente:

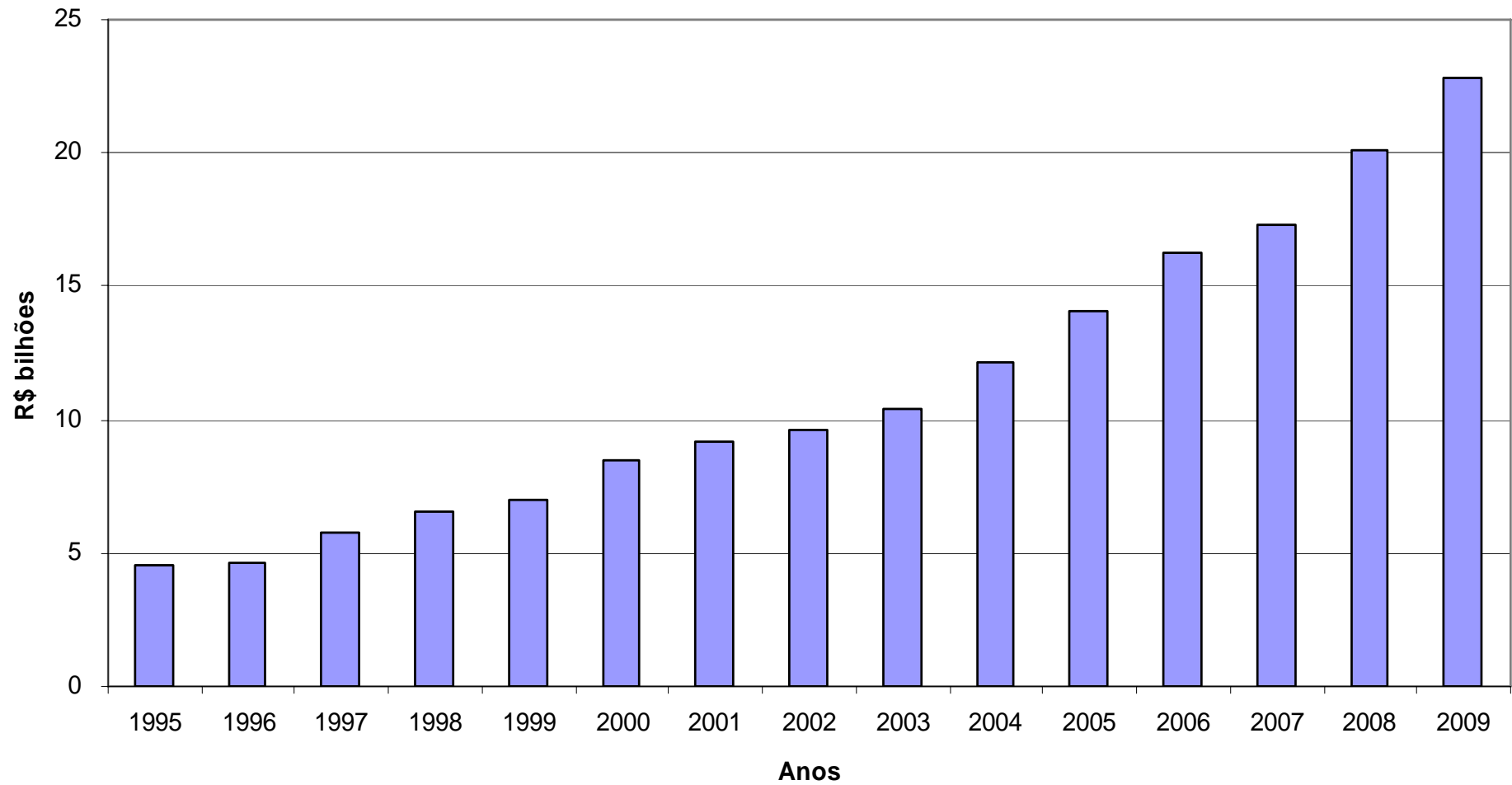
Situação Atual

Faturamento Seguros (R\$ milhões)

Ramos	2008	2009	Var. %
Automóvel	15.396	17.395	13%
DPVAT	4.782	5.409	13%
Patrimonial	6.357	6.501	2%
Pessoas	12.082	13.708	13%
Saúde	11.100	12.324	11%
Riscos Financeiros	658	869	32%
Transportes	1.863	1.685	-10%
Demais	3.332	3.810	14%
Total 1	55.570	61.701	11%
VGBL	23.528	30.133	28%
Previdência	7.996	8.194	2%
Total 2	87.094	100.028	15%

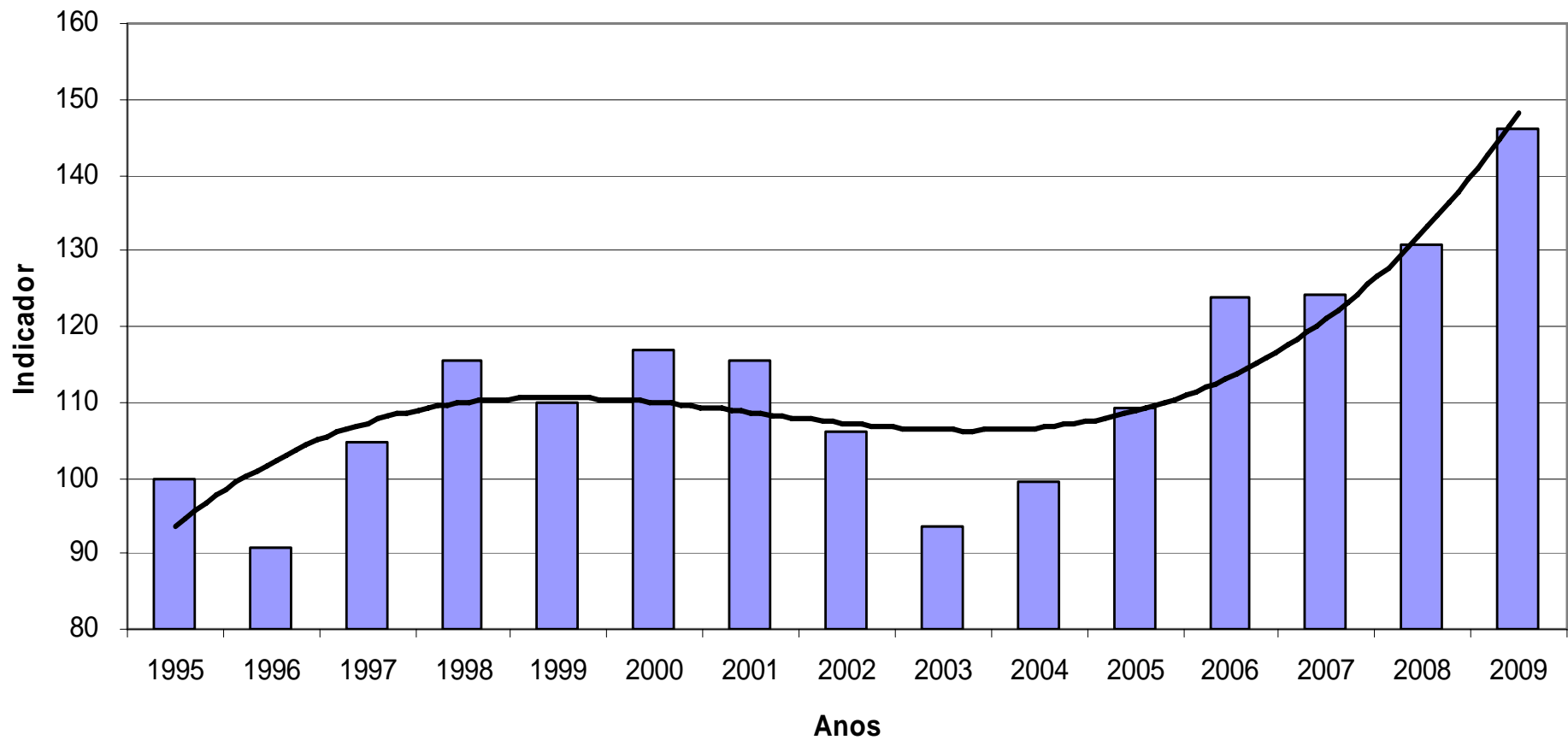
Prêmios Diretos - Seguro (Auto + DPVAT)

Prêmios Diretos - Seguros de Auto



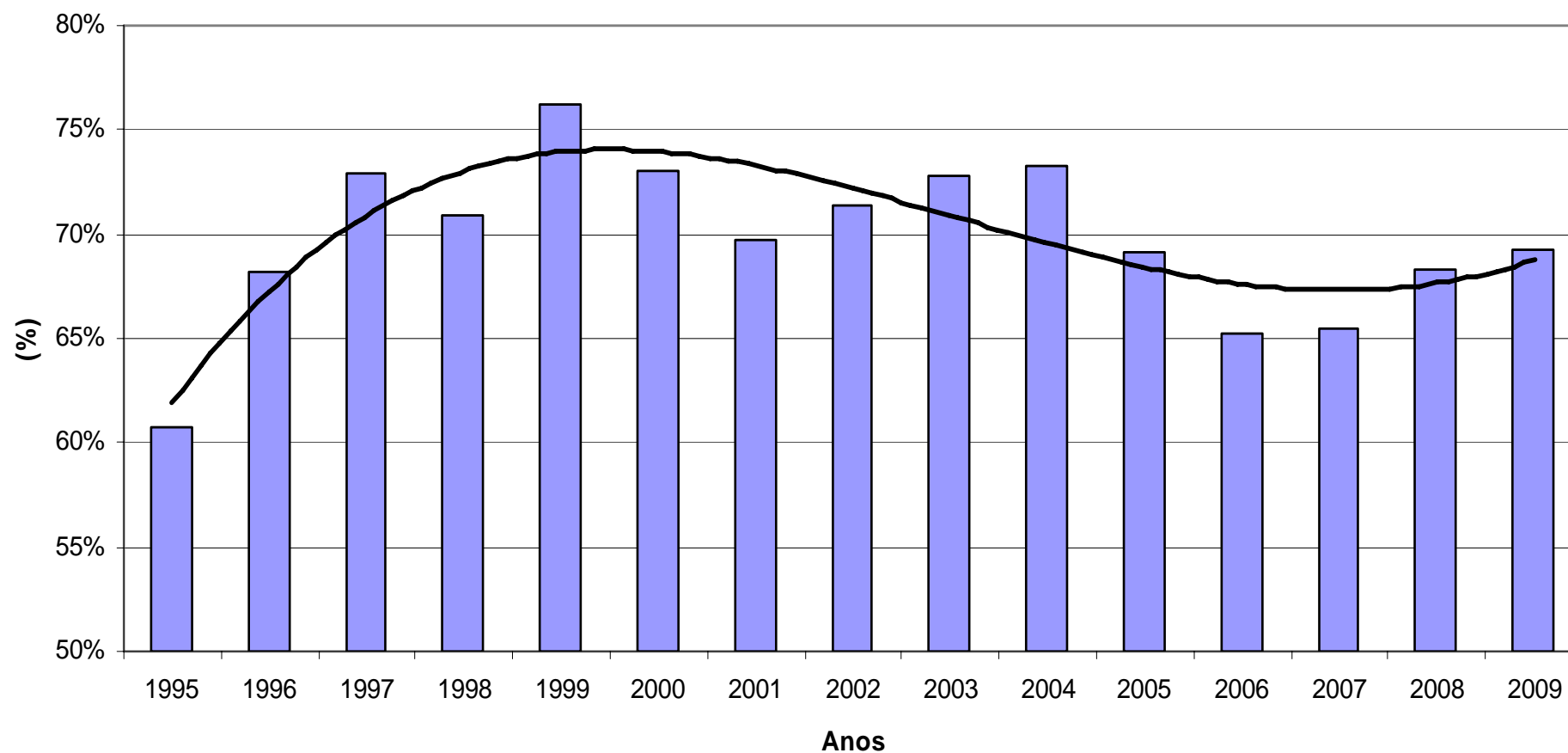
Receita Indexada ao IGP - Seguro Auto

Receita Indexada ao IGP (1995: Base = 100) - Seguro de Automóvel



Taxas de Sinistralidade - Auto

Taxa de Sinistralidade - Automóvel



3) Futuro:

Seguros em 2015??

25 Seguradoras Entrevistadas (1ª Pesquisa, Dezembro/2008)

1	ACE	13	J Malucelli
2	AIG-Unibanco	14	Liberty
3	Aliança do Brasil	15	Mapfre
4	Allianz	16	Marítima
5	Berkley	17	MetLife
6	Bradesco Auto	18	Mitsui
7	Caixa Econômica	19	Porto Seguro
8	Chubb	20	Previdência do Sul
9	HDI	21	Prudential
10	Excelsior	22	RSA
11	Icatu	23	Santander
12	Itaú	24	Sul América
		25	Tokio Marine

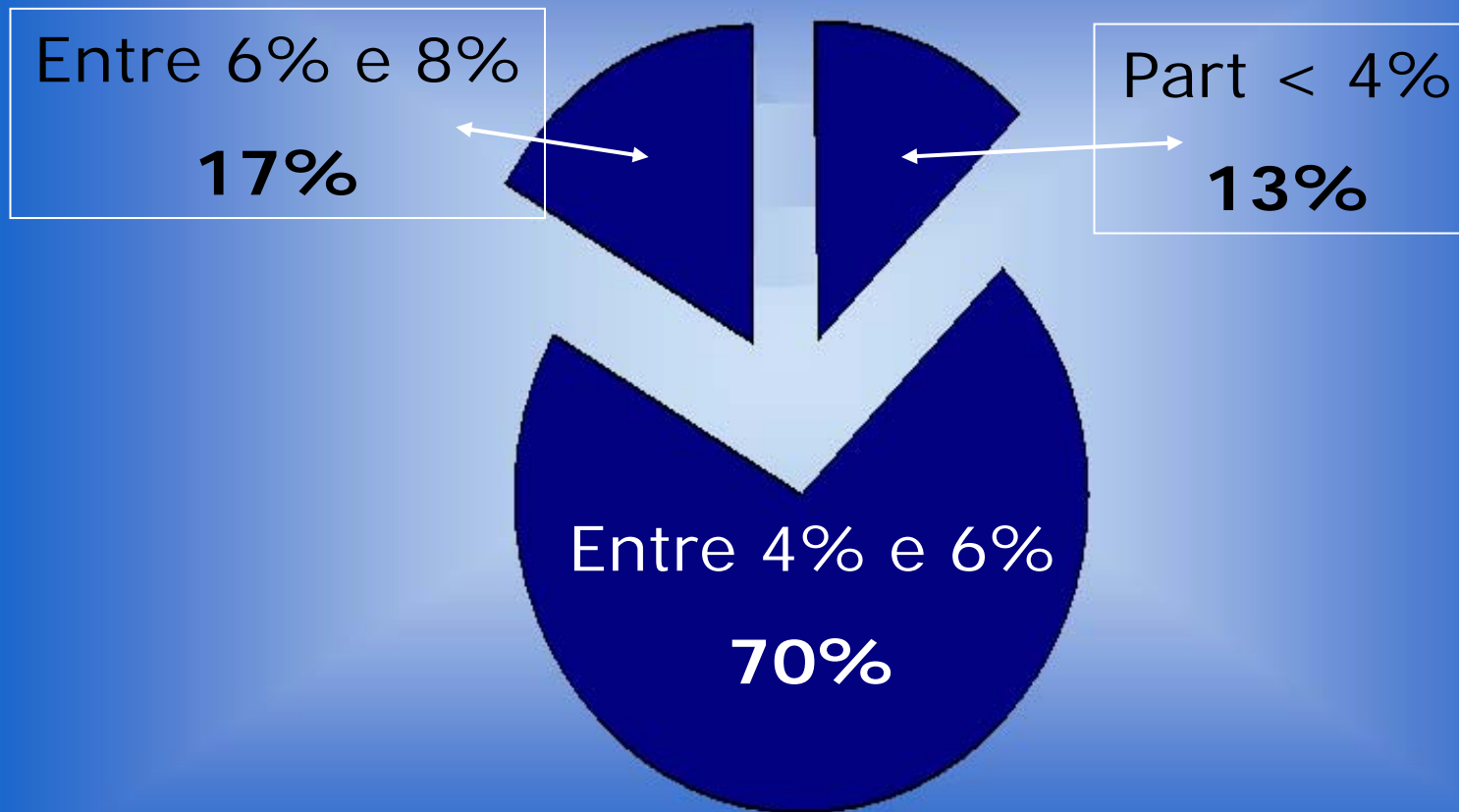
30 Seguradoras Entrevistadas (2ª Pesquisa, Dezembro/2009)

Seguradoras	Seguradoras	Seguradoras
ACE	Chubb	Mongeral
Aliança do Brasil	Excelsior	Nobre
Allianz	HDI	Porto Seguro
American Life	J Malucelli	Previdência do Sul
Assurant	Liberty	Prudential
Banestes	Mapfre Nossa Caixa	QBE
Berkley	Mapfre Seguros	RSA Seguros
Bradesco Auto Re	Marítima	Santander
Brasilprev	MetLife	SulAmerica
Centauro	Mitsui	Yasuda

Participação Mercado PIB (dez/2008)

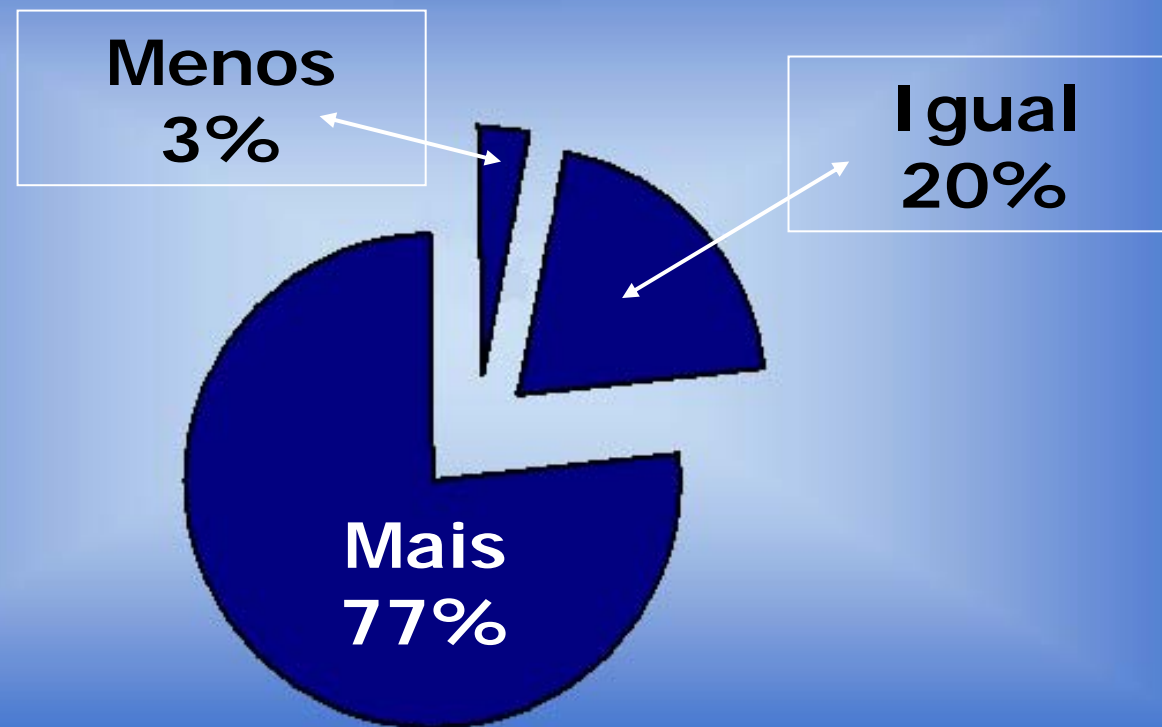
Participação do Mercado de Seguros

% do PIB – Em 2015



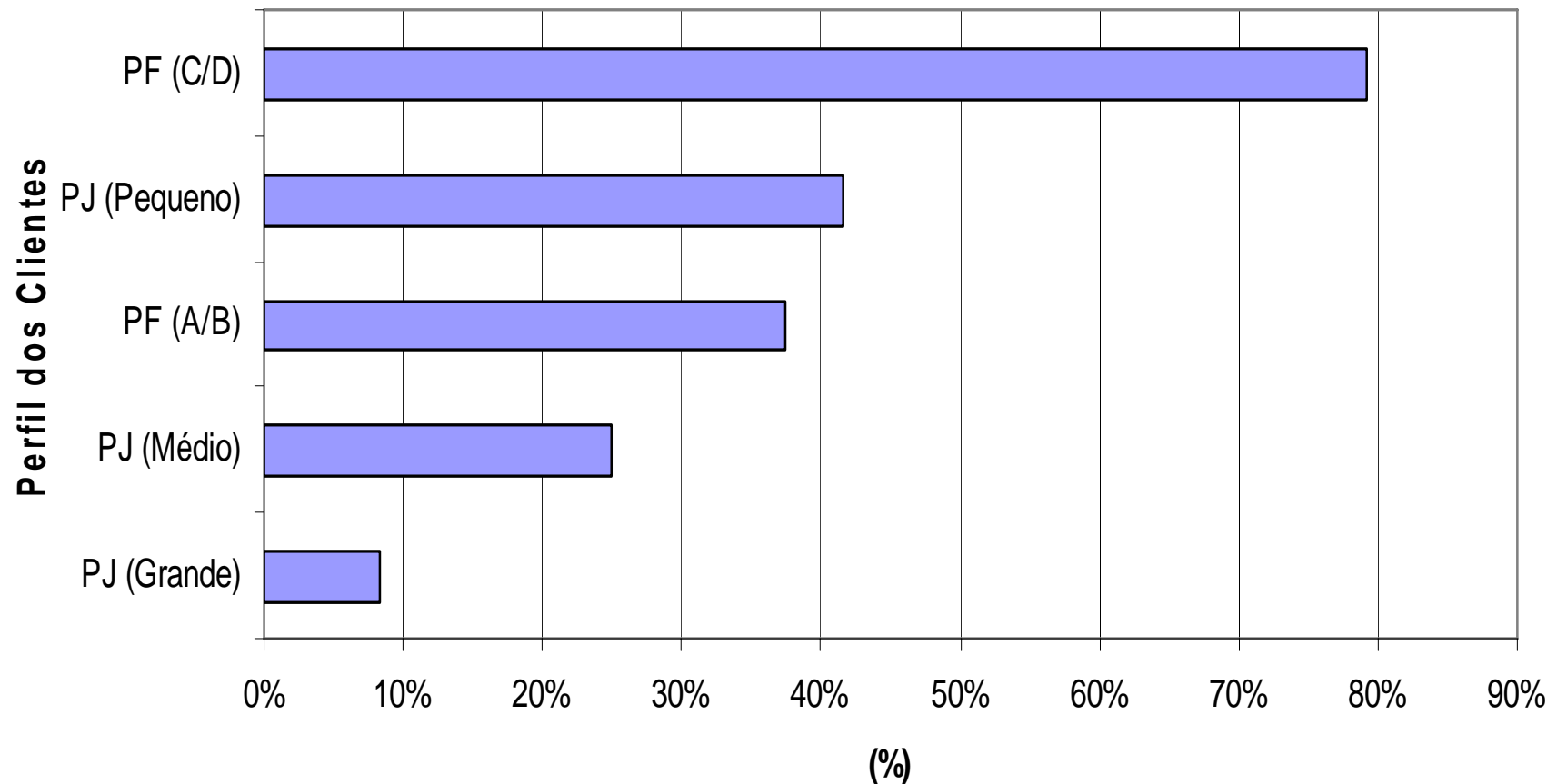
Participação Mercado PIB (dez/2009)

Otimismo do Setor – 1 ano após a crise



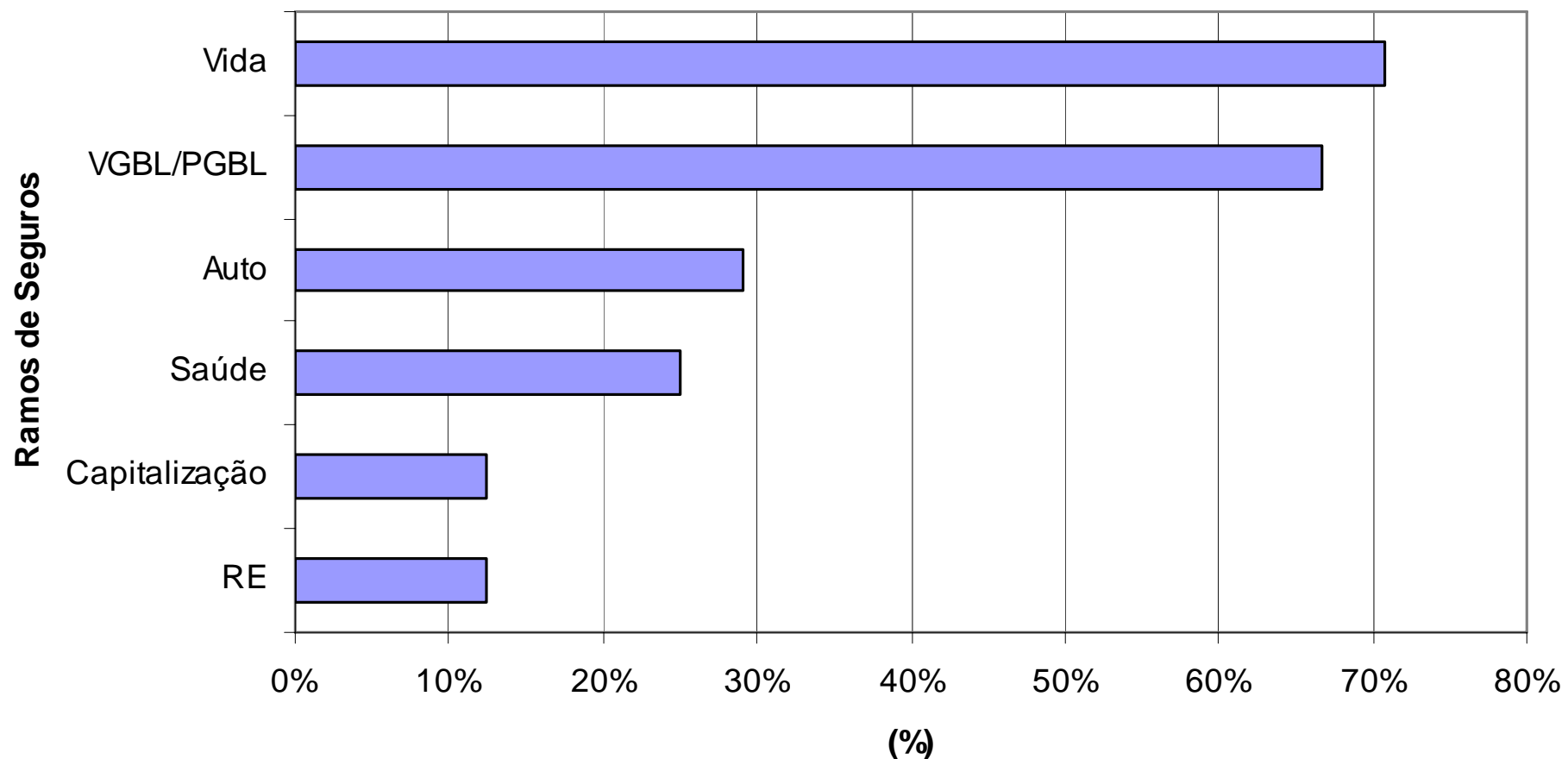
Classe que mais Cresce (dez/2008)

Quantidade de respondentes que qualificaram nos 2 maiores níveis de crescimento até 2015 (respostas 1 ou 2)



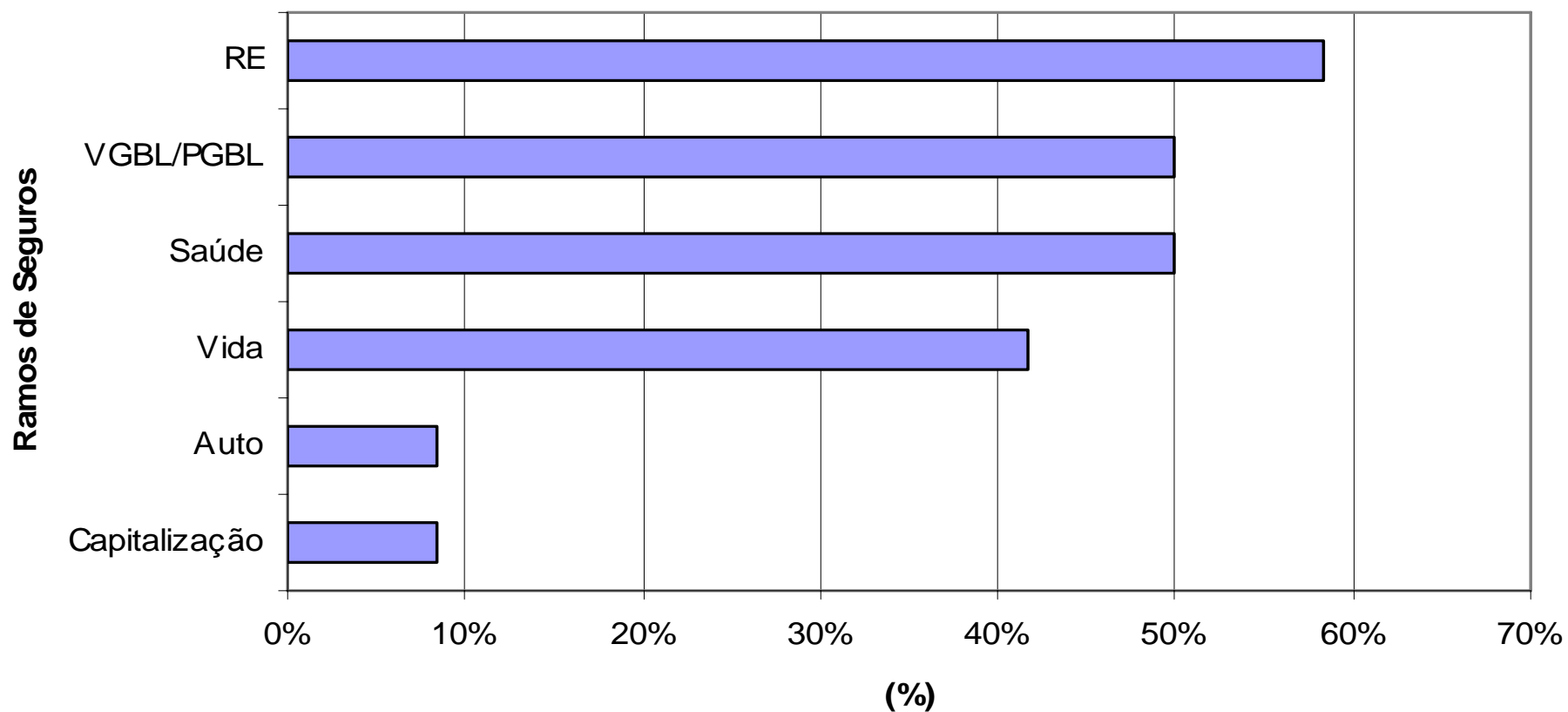
Ramo PF mais cresce (dez/2008)

Quantidade de respondentes que qualificaram nos 2 maiores níveis de crescimento de Pessoa Física até 2015 (respostas 1 ou 2)



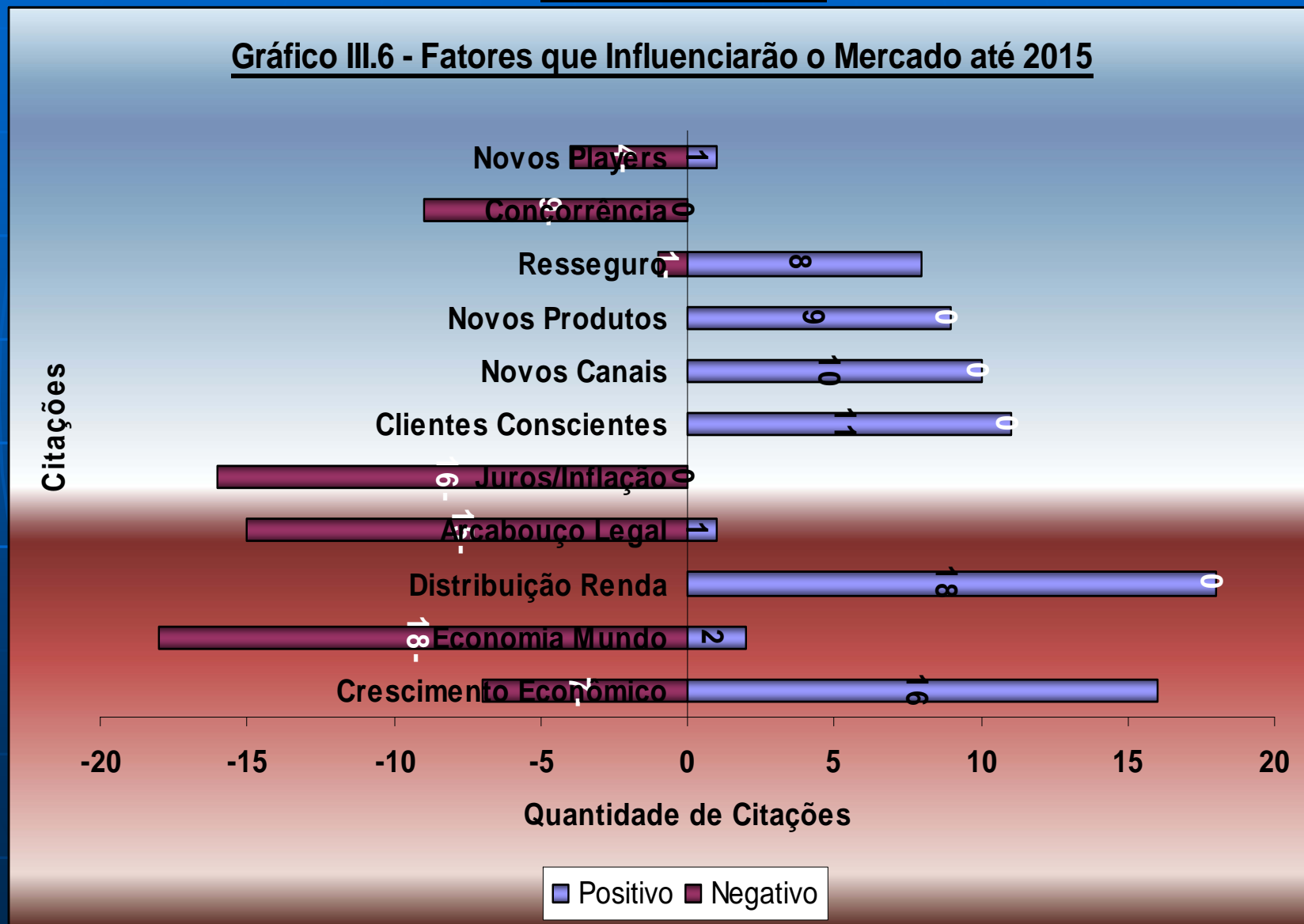
Ramo PJ mais cresce (dez/2008)

Quantidade de respondentes que qualificaram nos 2 maiores níveis de crescimento de Pessoa Jurídica até 2015 (respostas 1 ou 2)



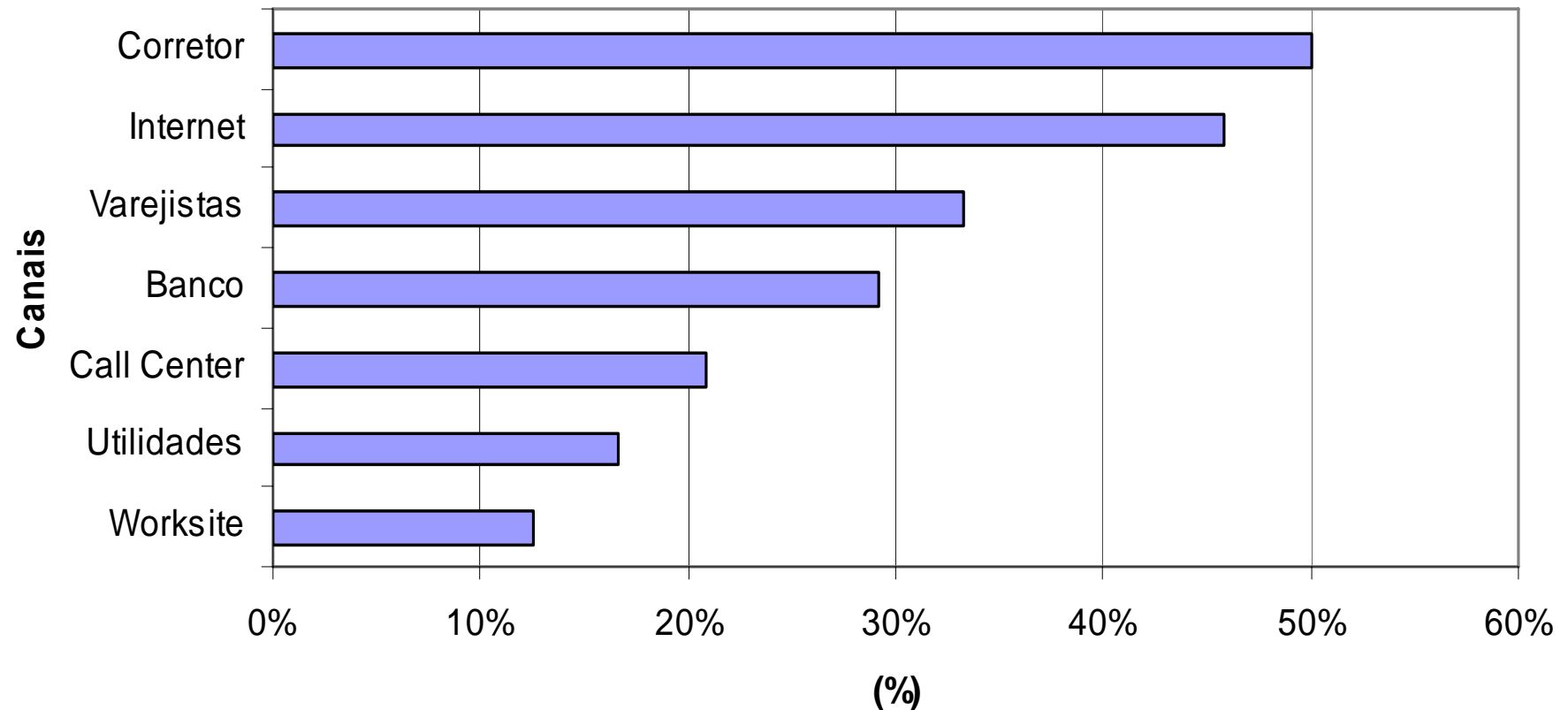
Fatores que Influenciarão o Negócio (dez/2008)

Gráfico III.6 - Fatores que Influenciarão o Mercado até 2015



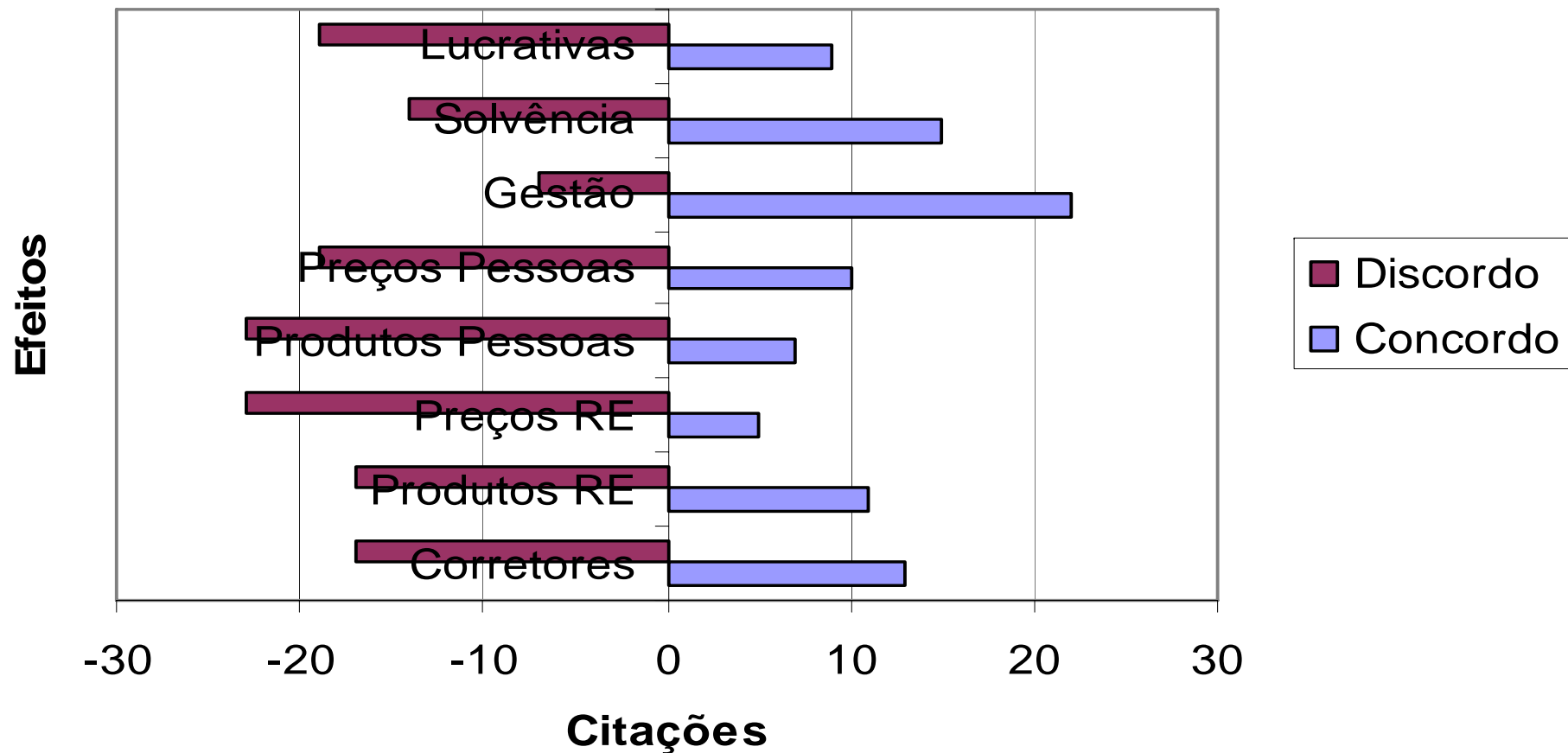
Distribuição de Produtos (dez/2008)

Gráfico III.11 - Quantidade de respondentes que qualificaram nas duas maiores taxas de crescimento de canais até 2015 (respostas 1 ou 2)



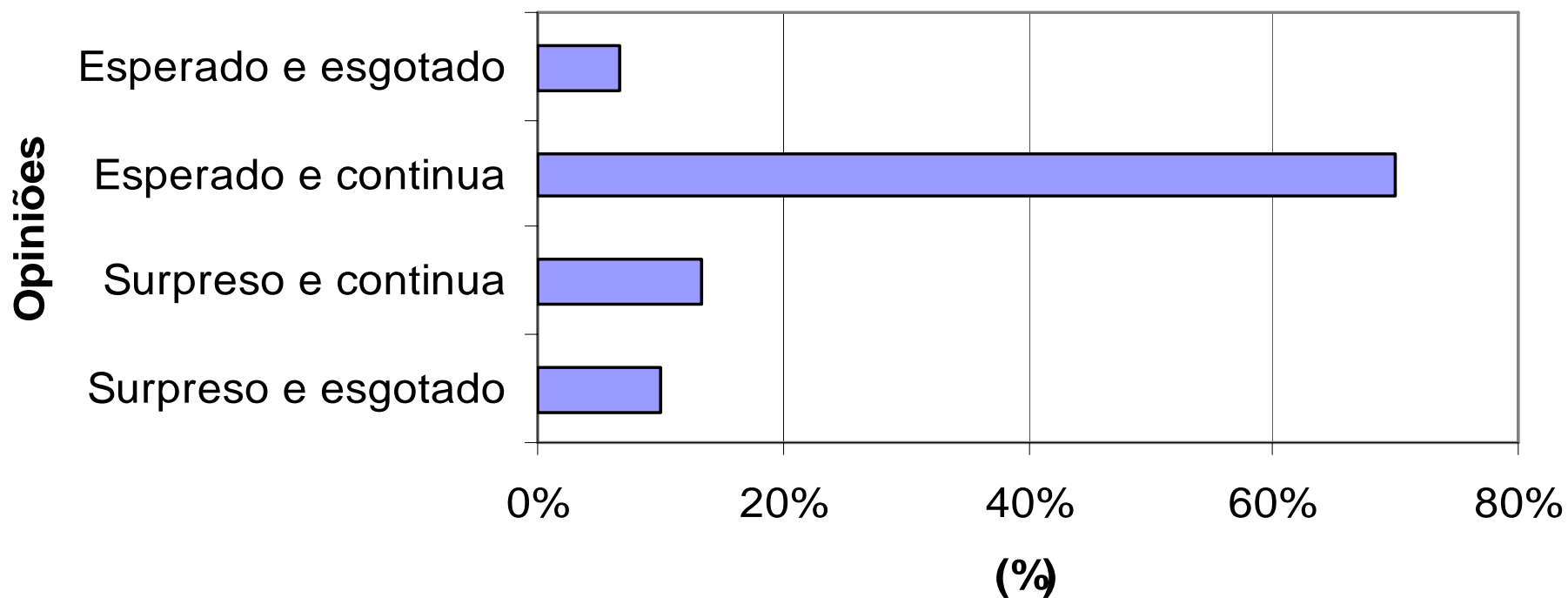
Efeitos do Resseguro (dez/2009)

Gráfico III.3.7 - Efeitos de Abertura do Resseguro



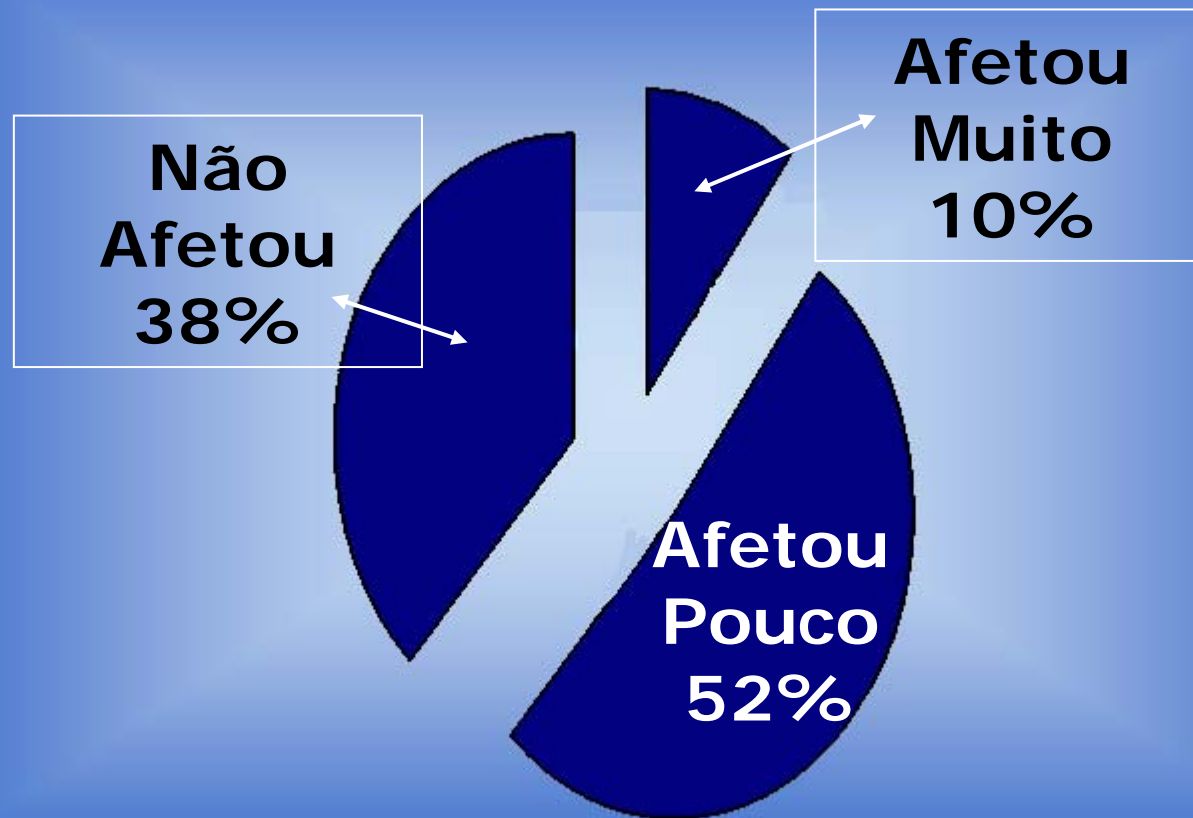
Análise das Fusões (dez/2009)

Gráfico III.6.3 - Análise sobre as Fusões recentes no setor



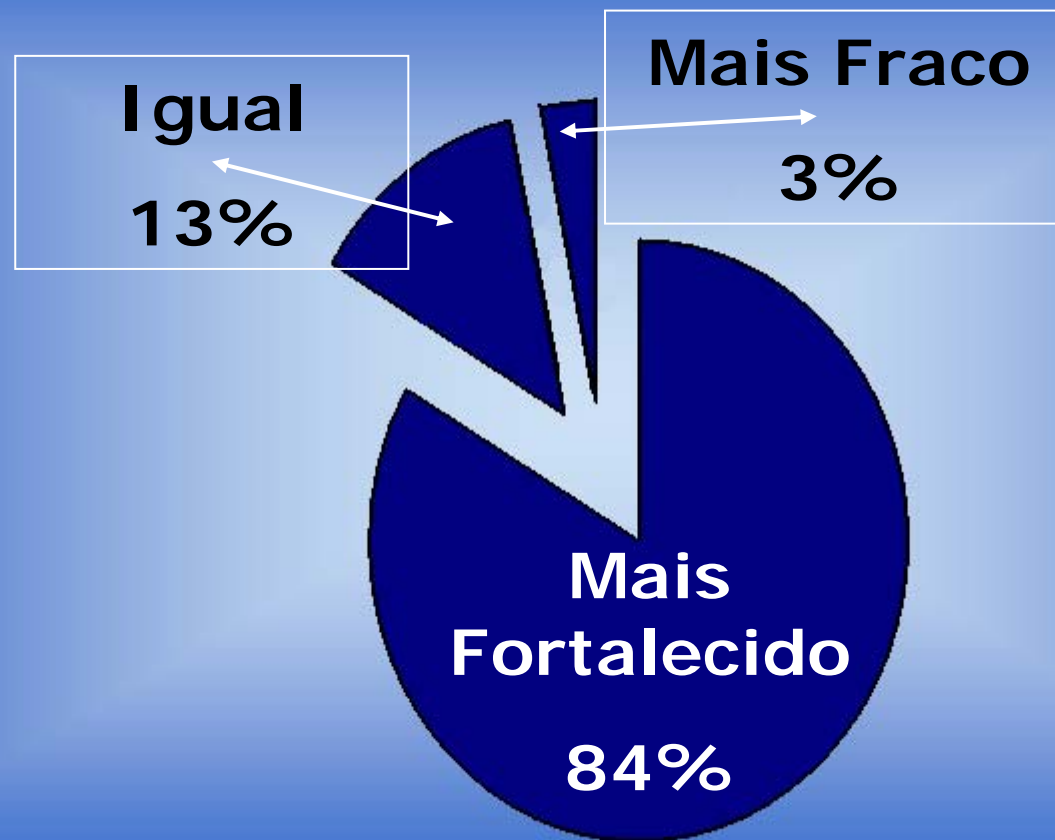
Como a crise afetou a sua empresa? (dez/2009)

Otimismo do Setor – 1 ano após a crise



Mercado Segurador após a crise? (dez/2009)

Gráfico III.2.7 - Mercado Segurador Brasileiro após a Crise



OBRIGADO

Francisco Galiza

Contatos

- galiza@ratingdeseguros.com.br
- www.ratingdeseguros.com.br
- twitter.com/ratingdeseguros